



ALARMAS ACÚSTICAS Y VISUALES

FICHA TÉCNICA DE PRODUCTO SIRENA ELECTRÓNICA

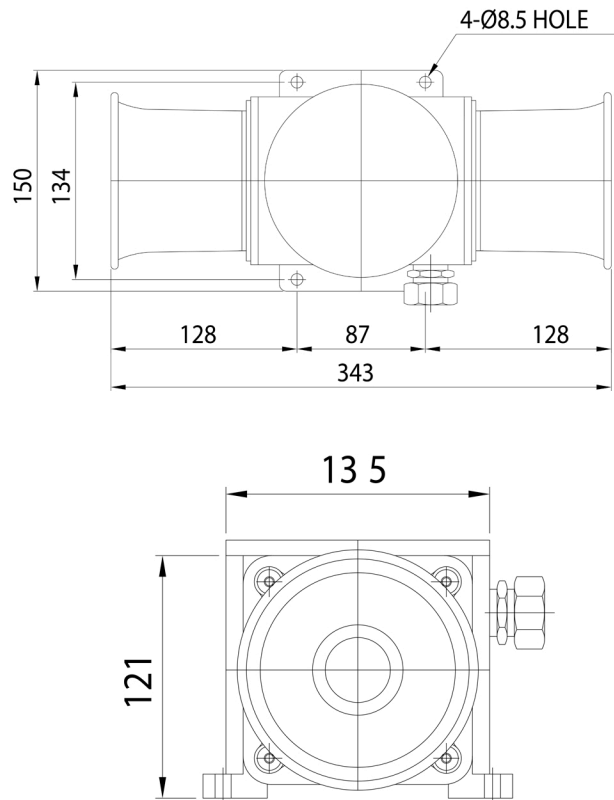
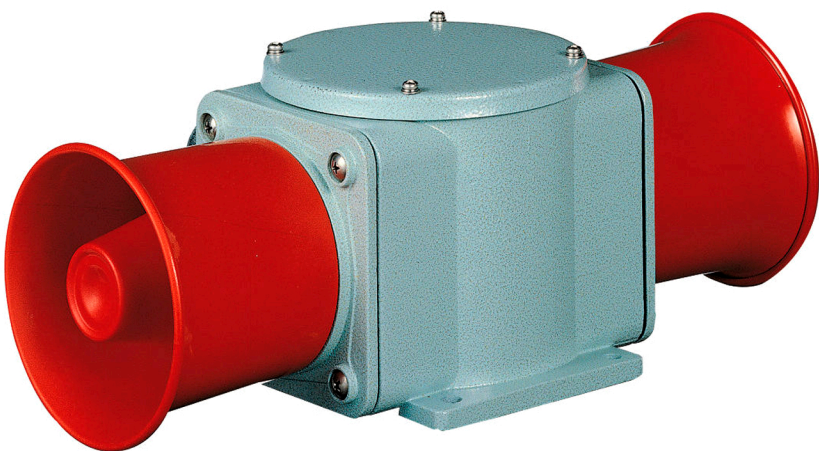
SHDN30-WS-110

Sirena electrónica doble, con 5 tonos seleccionables, volumen ajustable. Material: Cuerpo-DIECAST Al, Sirenas-SUS316L, 4.21Kg

ESPECIFICACIONES TÉCNICAS

Voltaje	110VCA
AMP	0.252
DB	118 x 2 a 1m
Tono	5 seleccionables
IP	56
Peso	4.21Kg

Usos



Unidad: mm

4



RUV 4
Protegido contra rayos UV en exteriores

UV

5



Protegido contra polvo. Ingreso mínimo

SOLIDOS

6



Protegido contra fuertes chorros de agua. Mínimo riesgo

LIQUIDOS